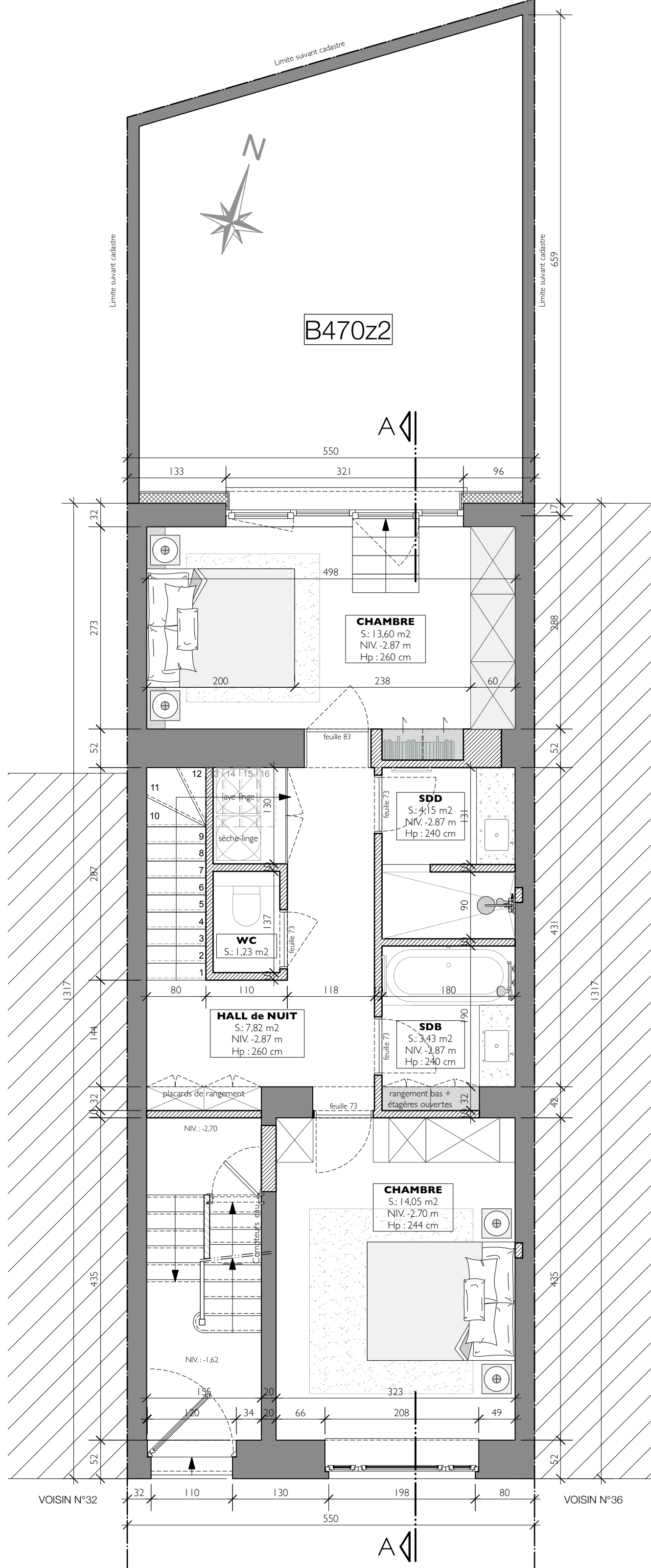
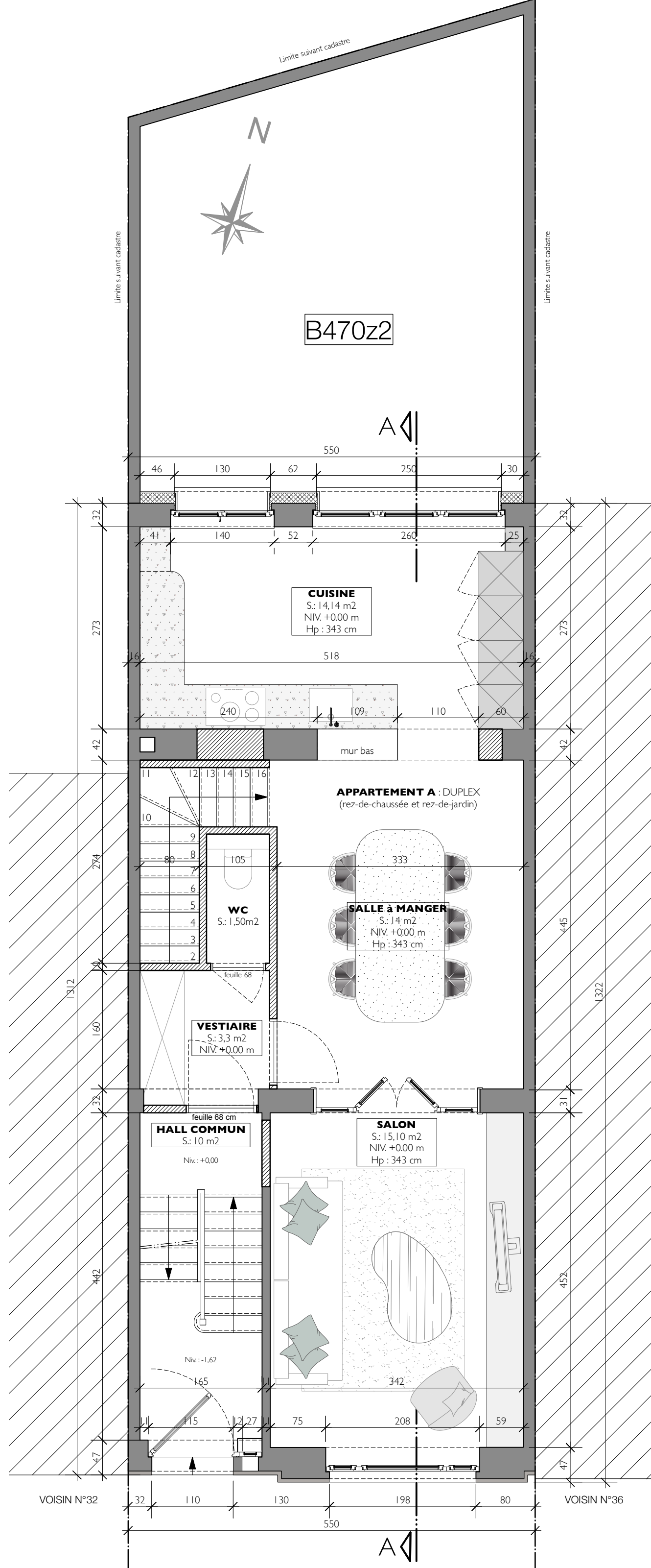


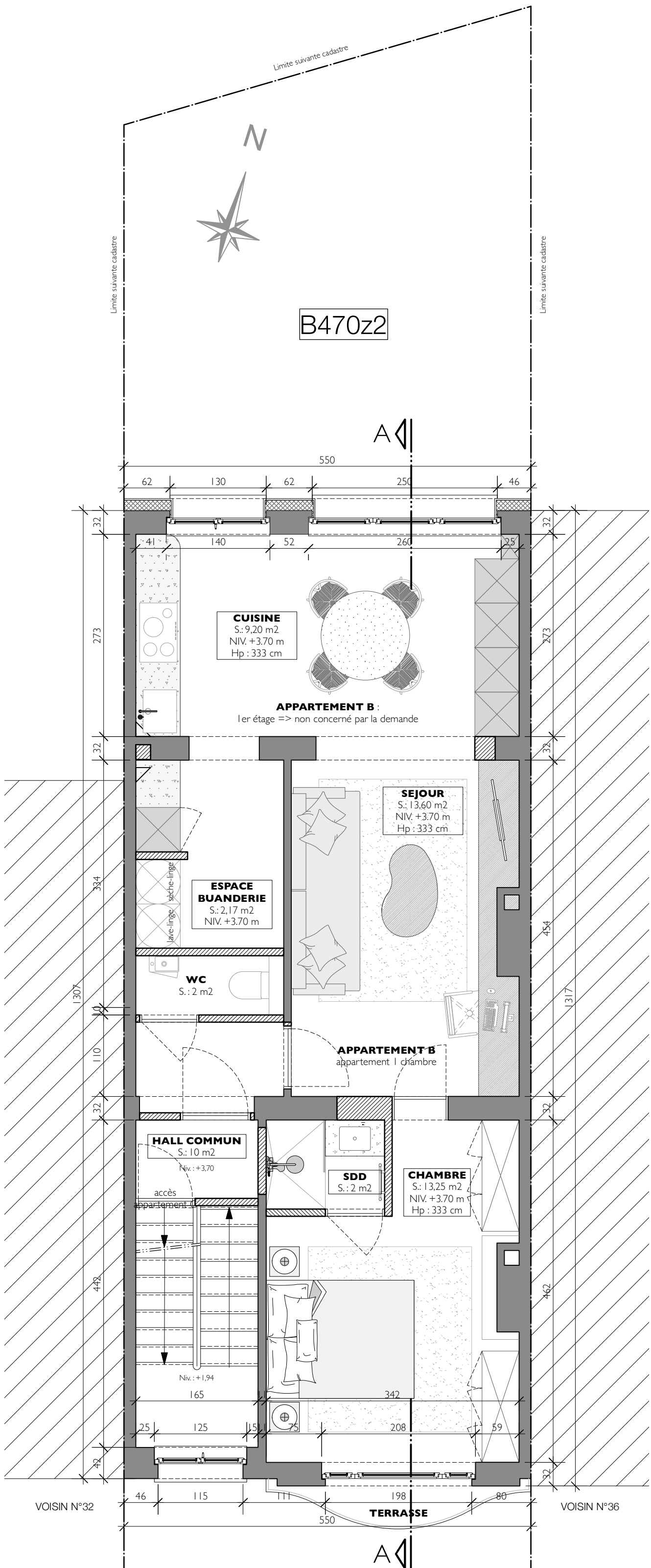
CAVES
situation existante de fait
et de droit inchangée



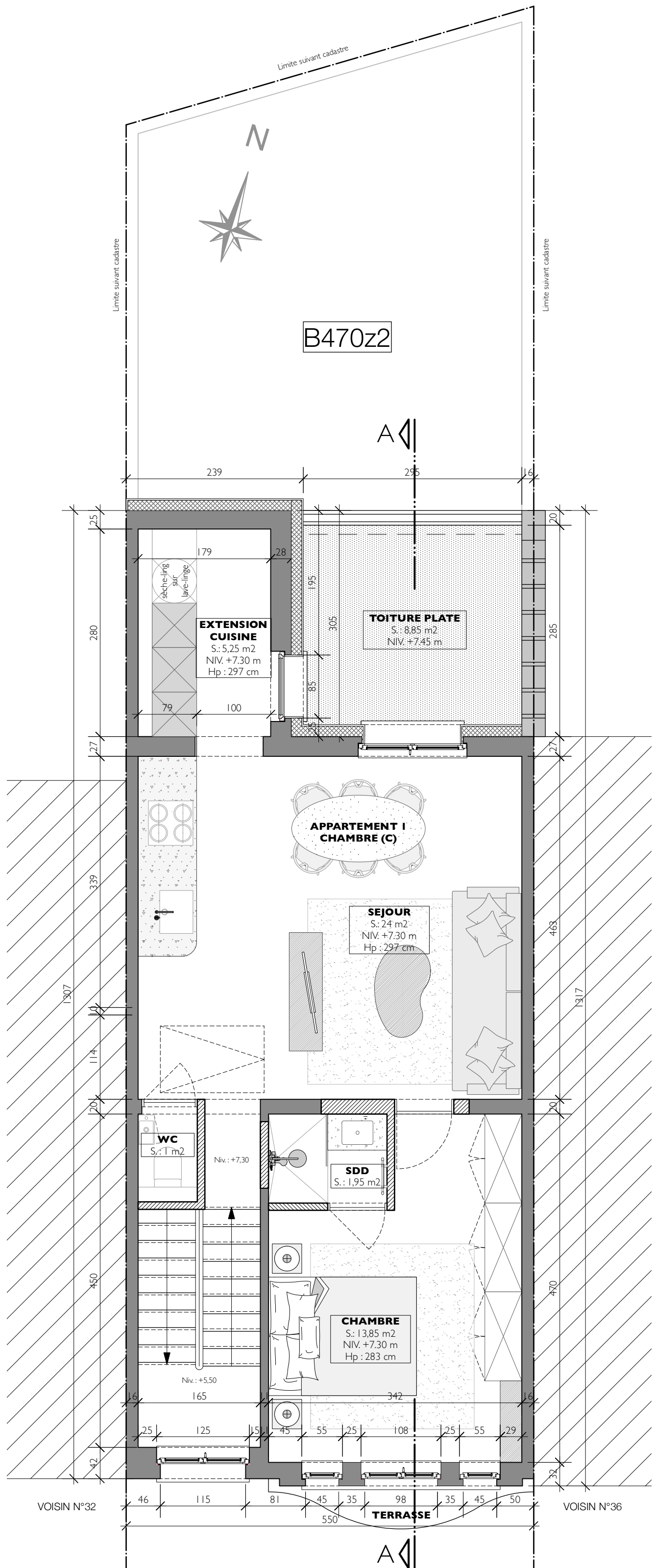
REZ-DE-JARDIN
situation projetée



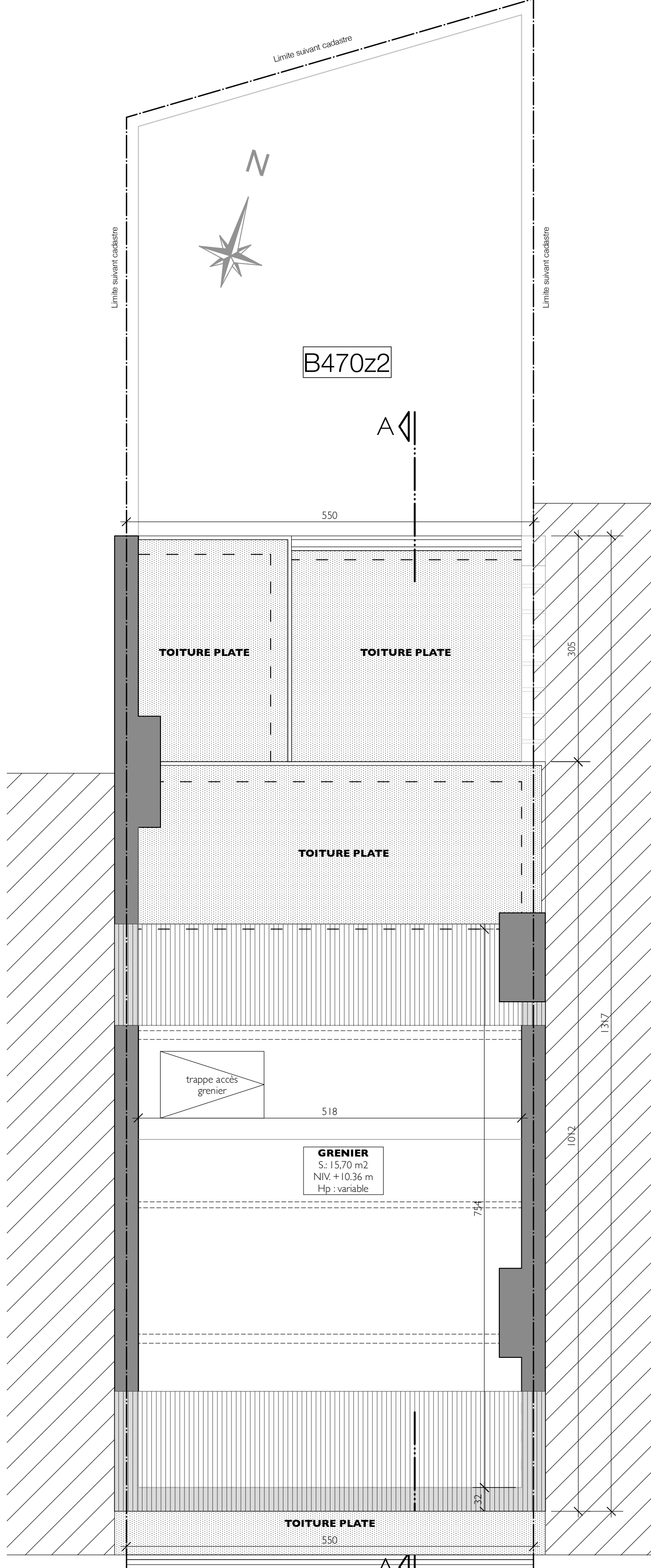
REZ-DE-CHAUSSEE
situation projetée



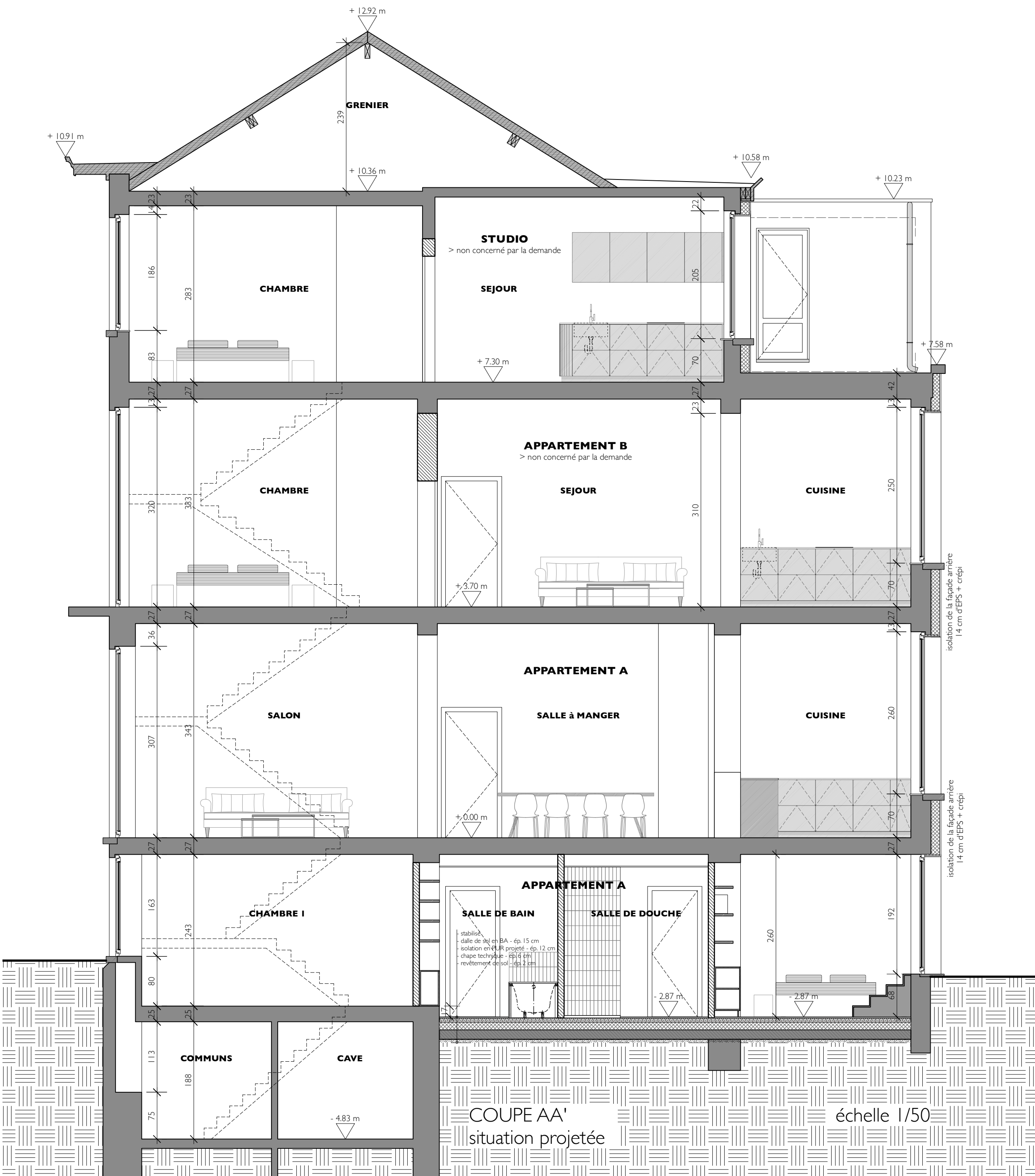
1er ETAGE
situation projetée



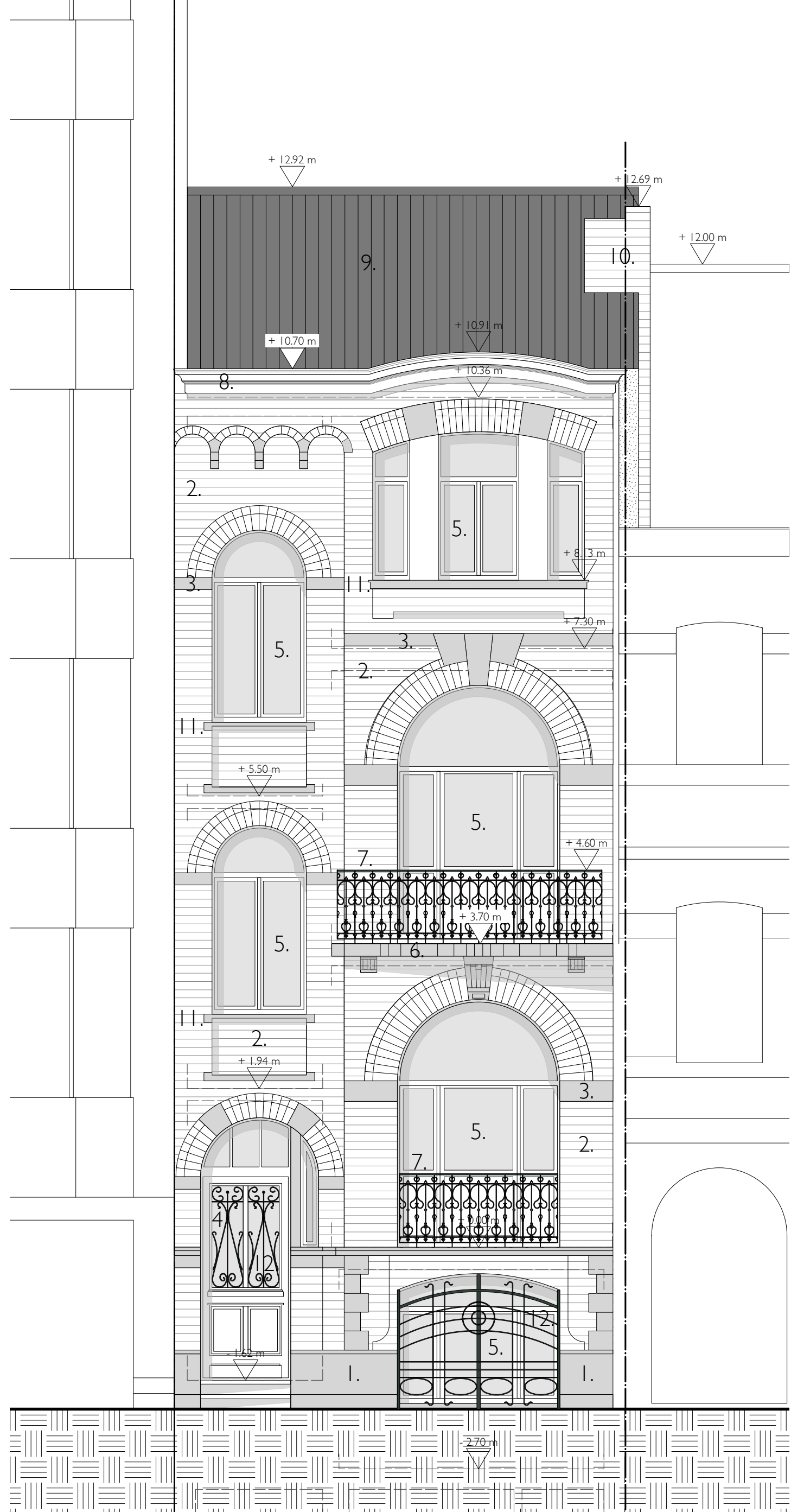
2ème ETAGE
situation projetée



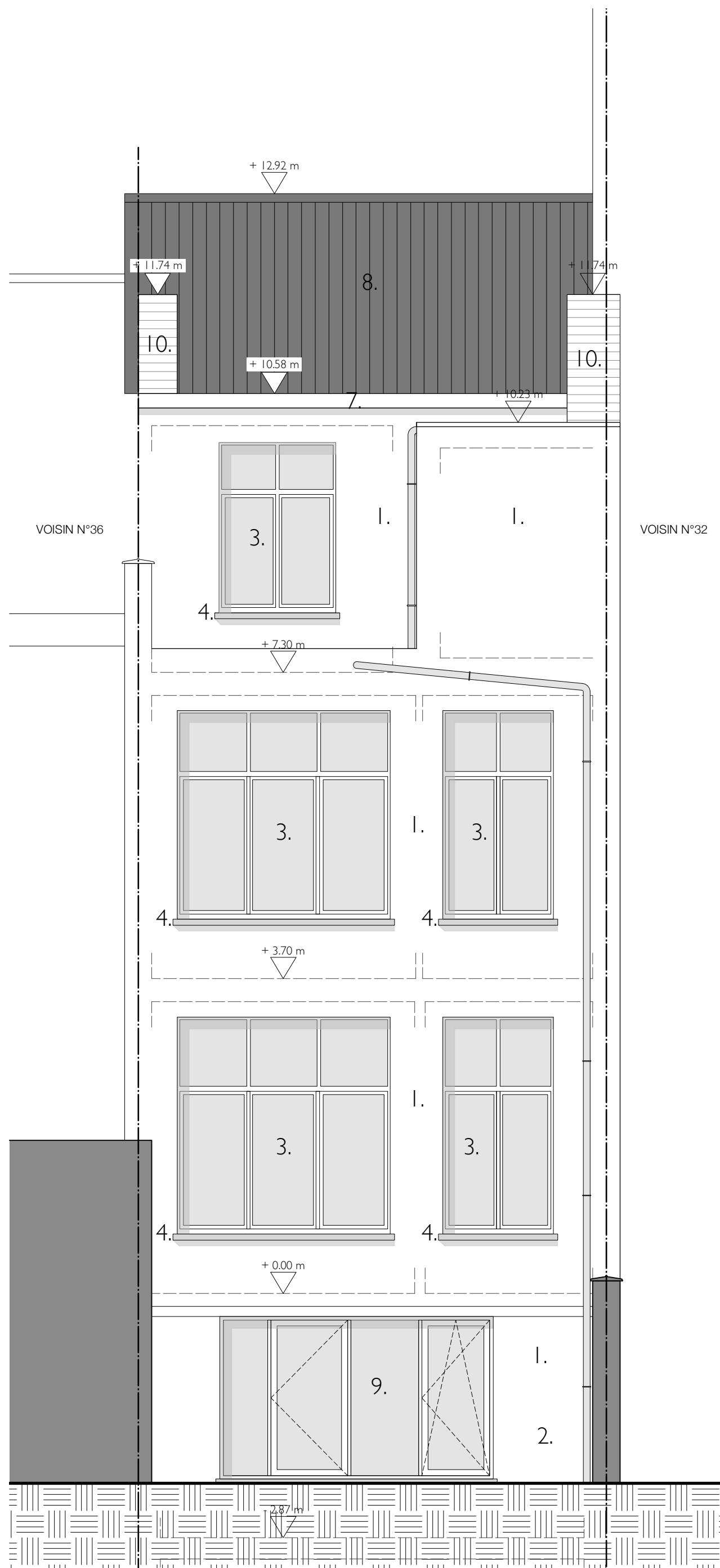
GRENIER
situation existante inchangée



COUPE AA'
situation projetée



FACADE RUE
situation existante inchangée



FACADE JARDIN
situation projetée

- LEGENDE FACADE AVANT**
- 1. isolation en pierre bleue
 - 2. briques de parement - orange/beige
 - 3. bardage en pierre beige (genre de France T1)
 - 4. porte d'entrée en bois blanche
 - 5. chaises en PVC blanc
 - 6. balcon en pierre naturelle beige
 - 7. garde-corps en fer forgé noir
 - 8. corniche en bois - blanche
 - 9. tuiles ondules - orange
 - 10. conduit de cheminée en maçonnerie - orange/beige
 - 11. seul en pierre bleue
 - 12. ferronnerie
- LEGENDE FACADE ARRIERE**
- 1. corps blanc sur isolant EPS - ép. 14 cm isolant
 - 2. sous-bassement point en noir
 - 3. bardage en PVC blancs
 - 4. sauts en pierre bleue
 - 5. garde-corps en acier gris
 - 6. bardage de type Eternit Cedral - gris clair
 - 7. corniche en bois - blanche
 - 8. tuiles ondules - orange
 - 9. chaises en PVC structuré noirs
 - 10. conduit en maçonnerie - briques orange/beige

PROJET	DEMANDE DE PERMIS D'URBANISME pour la réunion d'un rez-de-jardin et d'un rez-de-chausée afin d'en faire un duplex.		
Adresse du bien	Rue Jan Stobbaerts 34 1030 BRUXELLES		
MAITRE d'OUVRAGE	Madame Anne-Michel Deprez <div></div>		
ARCHITECTE	CMA Architects srl Brusselsesteenweg 48, 1560 Hoeilaart Tél : 0479.50.92.08 Mail : charlotmanier@gmail.com		
INGENIEUR EN STABILITE	Pas nécessaire		
CONSEILLER PEB	Jessica Axmacher - Pour AàZ Associés - Architectes Sprl Architecte - Conseiller PEB RBC 8 Vieille rue du Moulin B - 1180 Uccle		
DESIGNATION DU PLAN	Plan de chaque niveau : situation projetée Coupe AA' : situation projetée Façades : situation projetée		

DOSSIER	2023_06	N°	Date	Objet
		0	14/04/2025	Demande de permis d'urbanisme
DATE	31.03.2025	1	14/07/2025	Adaptations suite à analyse commune
		2	03.11.2025	représentation de l'isolation de la façade arrière en coupe !
ECHELLE	1/50			
PLAN	P 3/4			
SUPERFICIE				